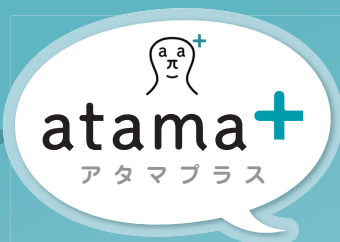


苦手分野の徹底攻略!

高校生対象 | 2021年度冬期講習会



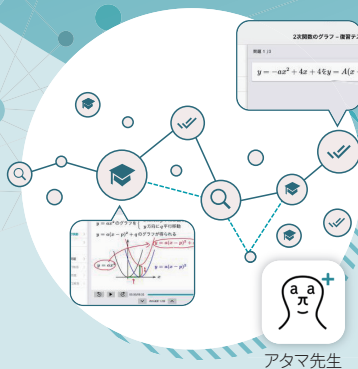
冬期講習会

数学 (IA/IB/Ⅲ)

英語 (英文法・語法/英文読解)

理科 (物理基礎/物理/化学基礎/化学/生物基礎/生物)

ダブルの学習サポートで、苦手単元の発見・克服をより正確に、効率的に!
「2人」の先生があなたをサポートします!



アタマ先生

01

AI(人工知能)
による学習サポート

AIが、生徒の得意・苦手・目標・過去の学習内容…などに応じて、“何”を“どれだけ”どのように”学習すればよいか瞬時に判断、一人ひとりに最適な学習教材(講義・演習・テストなど)を自動作成します。



02

ゴールフリーコーチ
による学習サポート

学習中の状況はリアルタイムにコーチの元に届けられるため、状況に即した的確なアドバイスを受けることができます。また、中長期の目標設定などもシステム内のデータを元にコーチと一緒に決めていくことができます。

高校生対象 atama+冬期講習会 実施要項

受講期間

12.13_月 - 1.10_{月・祝}

※12/30~1/3は休校日です。
教室によって上記以外にも休校日を設けている場合がございます。

科目

数学 (IA/IB/Ⅲ)/英語 (英文法・語法/英文読解)
理科 (物理基礎/物理/化学基礎/化学/生物基礎/生物)

対象 高校生

受講時間 1セット:5回(1回85分)

受講料 (税込)

	正会員・チャレンジ生	エントランス生
1セット:5回(85分×5回)	21,450円	23,650円
追加1回(85分)	+4,290円	+4,730円

※1科目1セット(5回)以上のお申し込みとなります。

2セット(10回)
お申し込みで
2回分割引!!

開講教室は
コチラ!

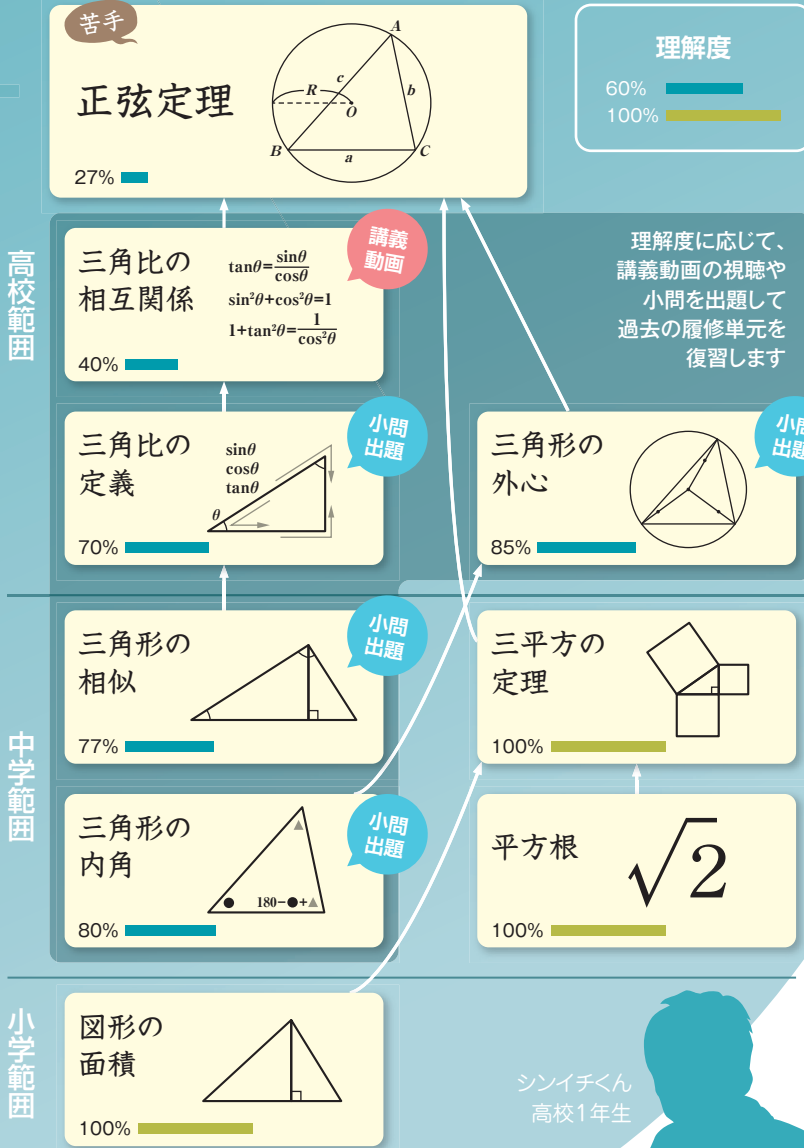


ゴールフリーのアタマプラスwebページ

<https://www.seiki.co.jp/course/atamaplus.html>

苦手の原因だけをピンポイントで学習。 復習に時間をかけません。

atama+の分析結果



正弦定理が苦手な、高校1年生のシンイチくん。
atama+の分析によると、“三平方の定理”と
その手前はバッチリですが、
それ以外の復習が不十分だった様子。
どうやら、中学生の時に習った
“三角形の内角”の理解度が足りていないのが
大本の原因だったようです。

そこで、シンイチくんには
このようなカリキュラムを提案します。

まず、理解度が少し不足している“三角形の内角”は、
思い出すための問題を2問出題。
そうすると、前の単元を理解することで、“三角形の
相似”、“三角比の定義”、“三角形の外心”も、
何問か解くだけでマスターできてしまいます。
“三角比の相互関係”は、しっかりと学習する必要が
ありそうなので、講義動画を見てもらいます。
動画の時間は約5分。必要なエッセンスだけが
コンパクトにまとまっています。

これで、復習はバッチリ。
正弦定理も瞬時に理解できるようになっています。

atama+で学習を続ければ続けるほど、
基礎がだんだん固まってくるので、
新しい単元の理解度も高まり、
学習時間の節約にもなるわけです。

シンイチくん
高校1年生

atama+で成績アップ!

※点数表記のあるものはすべて100点満点

定期テスト※学習開始後初回

模試

