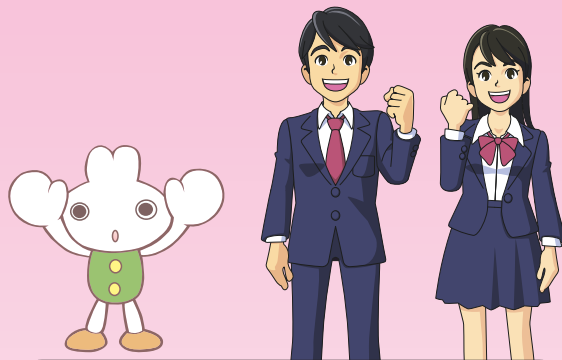


おともだち 紹介制度



保護者のみなさまへ

成基コミュニティグループに通塾いただいている正会員の中には、友人からの紹介で入会された方がたくさんいらっしゃいます。そこで、成基コミュニティグループでは、ご紹介いただいた会員の方と、紹介によってご入会いただいたおともだち双方に対する感謝の気持ちを、ささやかながらも形にするため、「おともだち紹介制度」を運用いたしております。成基コミュニティグループは、あらゆる年齢、あらゆるニーズ(学習などでお困りであったり必要とされておられるさまざまな状況)にお応えするため、総合教育ラインナップを有しています。ぜひ、学習などでお困りのおともだちおよび保護者の方々のために、成基コミュニティグループをご紹介いただきますようお願い申し上げます。

「おともだち紹介カード」を使って、
ご紹介ください。



※このカードは、成基コミュニティグループ各事業所の窓口にごさいますので、受付ご入手ください。

おともだち紹介制度のごあんない

おともだち紹介制度とは

「おともだち紹介カード」を使って、おともだちを紹介すると、紹介したあなたと紹介されたおともだち、両方に特典のある制度です。



「おともだち紹介カード※または紹介シート」に、自分の名前など、必要事項を記入したあと、紹介したいおともだちに渡します。

紹介されたおともだちは入会手続きのときに、渡された「おともだち紹介カード※または紹介シート」を各教室の受付窓口にお渡しください。

※紹介者欄に記入がないものは無効です。



特典



紹介されたおともだちは、
入会金が全額免除となります。
※登録料は必要です。



紹介したあなた、紹介されたおともだち両方に
**図書カード も 成基コミュニティ共通券
3,000円分 は 3,000円分**

のいずれかを進呈します(お選びください)。

※右の注意書きをご覧ください。



おともだちに気持ちよく
ご紹介を受けていただくために
以下のルールを必ず守ってください。



- 本制度は、紹介者が成基コミュニティグループ(TAM、SSJ、GKC、成基学園、ゴールフリー)の**正会員・チャレンジ生**として在籍しているとともに、入会者が成基コミュニティグループの**正会員**として入会手続きをされている場合に限り、適用されます。
- 入会者のおともだちの特典は、**入会金免除**です(※登録料は必要です)。さらに、**図書カード**もしくは**成基コミュニティ共通券**を進呈します。
- 本制度は、入会者の**入会手続き時に限って**ご使用いただけます。入会手続き後に提出された場合や、紹介カード(※または紹介シート)のご提出がない場合は、適用対象外となります。
- 過去に成基コミュニティグループの入会時に、入会特典を受け取られたことがある方は制度の適用対象外となります。
- 兄弟間での適用はできません。**
- 特典目当てに無理におすすめすることはおやめください。学習などで困っているおともだちのために、成基コミュニティグループをご紹介ください。



SEIKI COMMUNITY GROUP