

新学年に向けて苦手分野の徹底攻略!



新高校1~3年生対象 | 2022年度

自宅でも学習し放題!

atama+
アタマプラス

春期講習会

数学

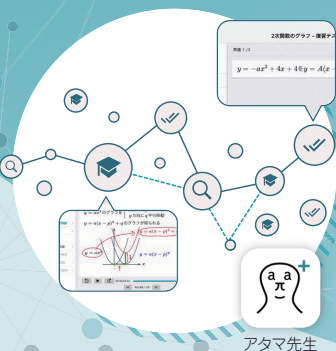
英語

理科

ダブルの学習サポートで、苦手単元の発見・克服をより正確に、効率的に!
「2人」の先生があなたをサポートします!

01

AI(人工知能)
による学習サポート



AIが、生徒の得意・苦手・目標・過去の学習内容…などに応じて、“何”を“どれだけ”“どのように”学習すればよいか瞬時に判断、一人ひとりに最適な学習教材(講義・演習・テストなど)を自動作成します。

02

ゴールフリーコーチ
による学習サポート



学習中の状況はリアルタイムにコーチの元に届けられるため、状況に即した的確なアドバイスを受けることができます。また、中長期の目標設定などもシステム内のデータを元にコーチと一緒に決めていくことができます。

受講期間

3.21 月・祝 - 4.9 土

※日曜日は休校日です。
教室によって日曜日以外にも休校日を設けている場合がございます。

科目

数学(IA/IB/Ⅲ)・英語(英文法・語法/英文読解)
理科(化学基礎/化学/物理基礎/物理/生物基礎/生物)

対象

新高校1~3年生

受講回数

1セット5回(1回85分)

通常料金

	正会員・チャレンジ生	エントランス生
1セット:5回	21,450円	23,650円
追加1回	4,290円	4,730円

春期講習会だけの割引キャンペーン実施中! ※1科目1セット(5回)以上のお申し込みとなります。

受講料
(税込)

新高1	2セット:10回	42,900円 > 21,450円	5回分無料!	47,300円 > 23,650円	5回分無料!
	2セット:10回	42,900円 > 34,320円	2回分無料!	47,300円 > 37,840円	2回分無料!
新高2・3	4セット:20回	85,800円 > 64,350円	5回分無料!	94,600円 > 70,950円	5回分無料!
	6セット:30回	128,700円 > 85,800円	10回分無料!	141,900円 > 94,600円	10回分無料!

ゴールフリーのアタマプラスwebページ

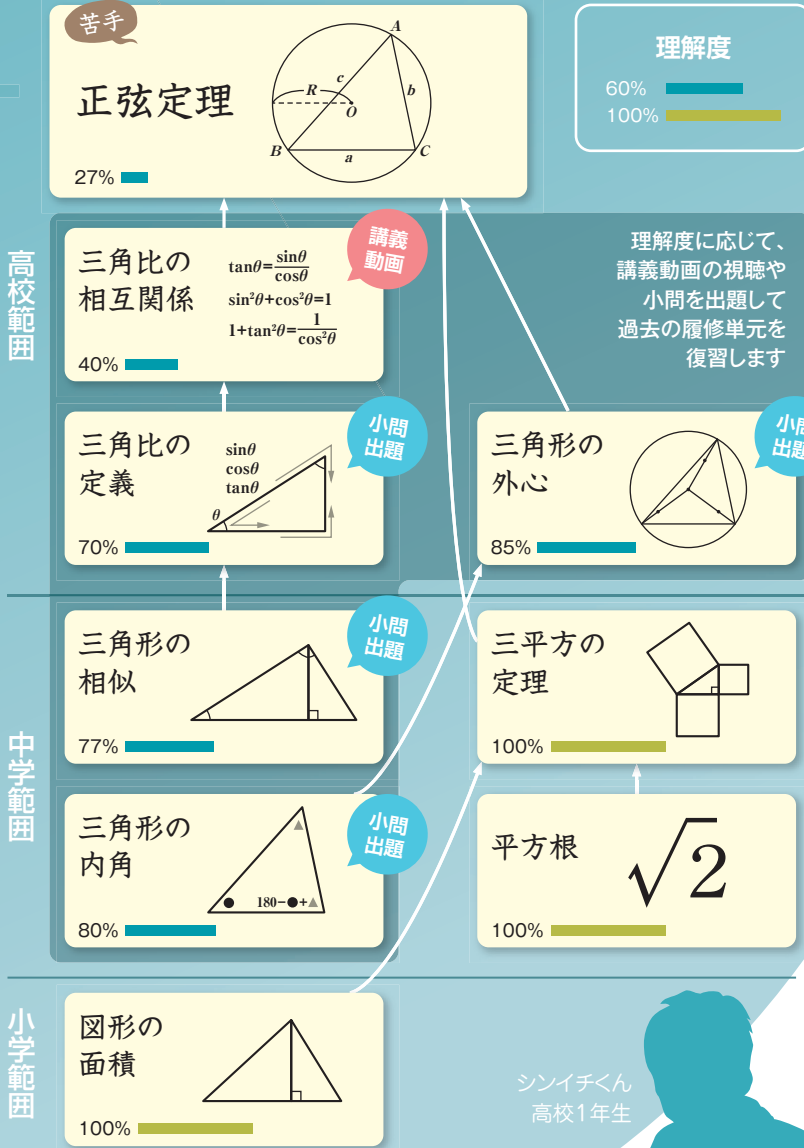
<https://www.seiki.co.jp/course/atamaplus.html>

開講教室は
コチラ!



苦手の原因だけをピンポイントで学習。 復習に時間をかけません。

atama+の分析結果



正弦定理が苦手な、高校1年生のシンイチくん。
atama+の分析によると、“三平方の定理”と
その手前はバッチリですが、
それ以外の復習が不十分だった様子。
どうやら、中学生の時に習った
“三角形の内角”の理解度が足りていないのが
大本の原因だったようですね。

そこで、シンイチくんには
このようなカリキュラムを提案します。

まず、理解度が少し不足している“三角形の内角”は、
思い出すための問題を2問出題。
そうすると、前の単元を理解することで、“三角形の
相似”、“三角比の定義”、“三角形の外心”も、
何問か解くだけでマスターできてしまいます。
“三角比の相互関係”は、しっかりと学習する必要が
ありそうなので、講義動画を見てもらいます。
動画の時間は約5分。必要なエッセンスだけが
コンパクトにまとまっています。

これで、復習はバッチリ。
正弦定理も瞬時に理解できるようになっています。

atama+で学習を続ければ続けるほど、
基礎がだんだん固まってくるので、
新しい単元の理解度も高まり、
学習時間の節約にもなるわけです。

シンイチくん
高校1年生

atama+ 受講者アンケート

問題が解けるようになった

友だちにもすすめたい

実際に使ってみた満足度

98.1%

95.1%

96.1%

※atama+公式ホームページより ※atama+で20時間以上学習した高1・高2生