

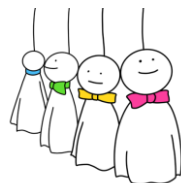
6月

June 水無月(みなづき)



| 日 | 月 | 火 | 水 | 木 | 金 | 土 |
|----------------|-------------|------------|------------|------------|------|------|
| 5月31日 家庭学習日 | 1 家庭学習日 | 2 家庭学習日 | 3 家庭学習日 | 4 家庭学習日 | 5 | 6 |
| 7 家庭学習日 | 8 家庭学習日 | 9 | 10 | 11 | 12 | 13 |
| 14 家庭学習日 | 15 家庭学習日 | 16 | 17 | 18 | 19 | 20 |
| 21 家庭学習日 | 22 家庭学習日 | 23 | 24 | 25 | 26 | 27 |
| 28 家庭学習日 | 29 家庭学習日 | 30 | 7月1日 | 7月2日 | 7月3日 | 7月4日 |

6月1日(月)～4日(木)は休校日となります。
教室受付もいたしませんので、ご注意ください。



●教室長からのお知らせ●

○年間行事予定表やテスト範囲表、テスト結果を持ってきてください！

休校期間が長くあった学校も多いと思いますので、年間行事予定表やテスト範囲表を持ってきてください。
また、休み明けのテストがあった人は、**全科目の問題・解答・答案**を持ってきてください。
結果のふりかえり、やり直しを行い、次につなげましょう。

○テスト前学習会のお知らせ

6月は7日、14日がテスト前学習会の予定になっていましたが、情勢を鑑みて中止いたします。
平日もオンライン自習室は開いているので、ぜひ利用してください。

○学期面談のご案内

6月9日(火)より学期面談を実施します。
今年度をどのように過ごしていくかの計画を一緒に立てていきましょう。
面談が終わり次第、随時夏期講習会のご案内をお渡ししているので、授業の際に申込書を提出してください。



7月

July 文月(ふみつき)



| 日 | 月 | 火 | 水 | 木 | 金 | 土 |
|----------------|----------------|-------|----|----|----|------|
| 6月28日 家庭学習日 | 6月29日 家庭学習日 | 6月30日 | 1 | 2 | 3 | 4 |
| 5 家庭学習日 | 6 家庭学習日 | 7 | 8 | 9 | 10 | 11 |
| 12 家庭学習日 | 13 家庭学習日 | 14 | 15 | 16 | 17 | 18 |
| 19 家庭学習日 | 20 家庭学習日 | 21 | 22 | 23 | 24 | 25 |
| 26 家庭学習日 | 27 家庭学習日 | 28 | 29 | 30 | 31 | 8月1日 |

7月23日(木)～29日(水)は通常授業休止日になり講習会授業のみ実施します。ご注意ください！



●教室長からのお知らせ●

○テスト範囲表、テスト結果を持ってきてください！

定期テストが終了したら、**全科目の問題・解答・答案**を持ってきてください。
結果のふりかえり、やり直しを行い、次につなげましょう。

○夏期個別講習会のお知らせ

7月14日～8月31日は夏期個別講習会です。
例年より短い夏休みになる学校が多いかと思いますが、夏休みは、勉強するための絶好のチャンスです。
①弱点単元の克服
②基礎学力の定着
③実力養成のための発展学習
④受験対策
以上の中で、それぞれの現状に合った学習にしっかり取り組みましょう！



「自分ゴエ」を繰り返していくことで、人は成長していきます。昨日よりも今日、さあ、今日のあなたはどんな「自分ゴエ」しますか？

自分ゴエ